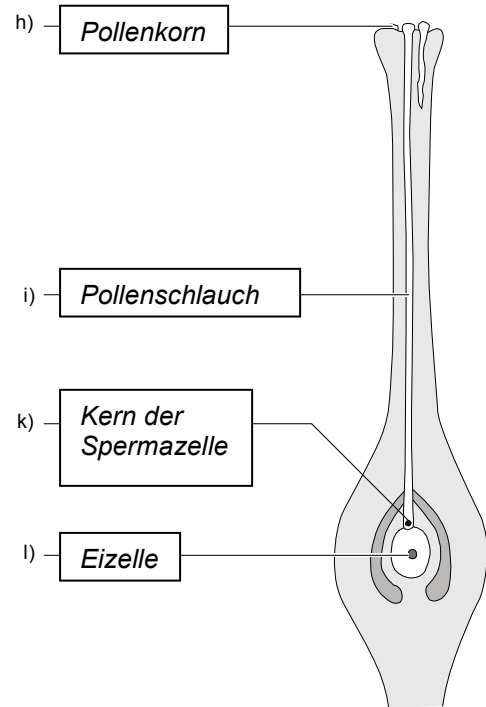
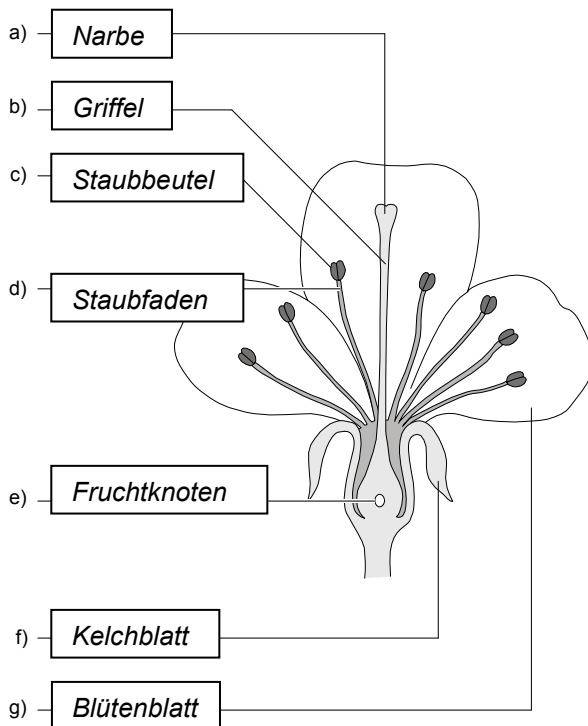


Die Entwicklung der Kirsche



Aufgaben

1. Benenne die Teile der Kirschblüte.
2. Eine Biene fliegt zu einer Blüte und sucht in ihrer Tiefe nach Nektar. Sie saugt ihn auf und besucht die nächste Blüte, wo sich der Vorgang wiederholt. Für die Blüte hat sich dabei etwas Wichtiges abgespielt. Beschreibe diese Vorgänge und benutze dabei folgende Begriffe: *Pollenkörner, Narbe, klebrig, Biene, Bestäubung, Staubbeutel.*

Eine Biene fliegt von Blüte zu Blüte. Dabei kommt sie an die Staubbeutel, die die Pollenkörner enthalten. Manche bleiben an ihr hängen. Wenn sie jetzt die nächste Blüte besucht, bleiben einige davon auf der klebrigen Narbe. Jetzt hat die Bestäubung stattgefunden.

3. Ergänze den folgenden Lückentext:

Auf der Abbildung hat die Bestäubung bereits stattgefunden. Wir erkennen das daran, dass bereits Pollenkörner auf der Narbe liegen. Aus zwei Pollenkörnern ist ein Pollenschlauch gewachsen. Er wächst durch den Griffel auf die Eizelle zu, die sich in der Samenanlage im Fruchtknoten befindet. An der Spitze des Pollenschlauchs befindet sich der Kern der Spermazelle, der mit der Eizelle verschmilzt. Diesen Vorgang der Verschmelzung von Spermazelle und Eizelle nennen wir Befruchtung.

(Narbe, Fruchtknoten, Samenanlage, Befruchtung, Pollenschlauch, verschmilzt, Pollenkörner, Spermazelle, Spermazelle, Griffel, Eizelle, Eizelle, Eizelle.)