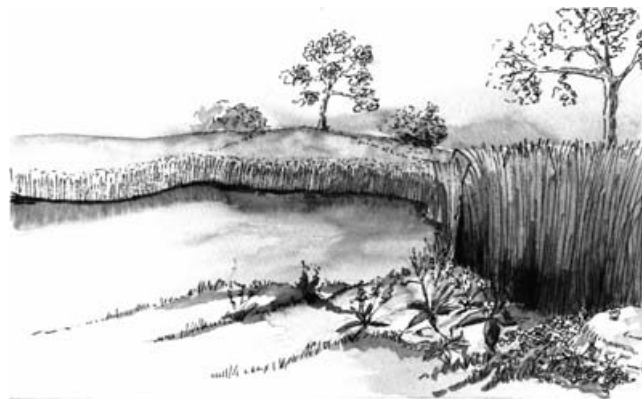


Einheimische Schlangen: Die Ringelnatter

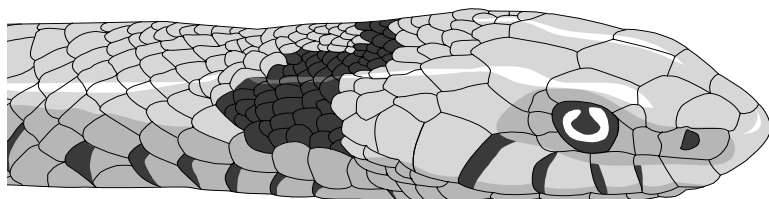
Ich bin eine Ringelnatter. Wenn du mit mir ein bisschen in meinem Lebensraum herumstreifen möchtest, solltest du dir Gummistiefel anziehen, denn ich fühl mich in der Nähe eines Gewässers am wohlsten. Im umliegenden Schilf oder Gras gehe ich auf Jagd. Meine Lieblingsbeute sind Frösche. Komme ich in ihre Nähe, so springen sie im hohen Bogen ins Wasser. Schnell gleite ich die Uferböschung hinunter und verfolge sie, denn ich bin eine ausgezeichnete Schwimmerin. Manchmal schnappe ich diese flinken Tiere, in dem ich an sie herantauche. Und sollte ich einmal keinen Frosch erbeuten, so jage ich andere Tiere meines Lebensraumes: Kröten, Molche oder manchmal auch kleinere Fische. Einmal gepackt, gibt es für meine Beute kein Entkommen. Ich schleppe sie an Land und verschlinge das Tier ohne es zu zerkauen. Dies ist nur deshalb möglich, weil mein Maul und Magen äußerst dehnbar sind und meine Rippen extrem weit auseinander gebogen werden können.



Wenn ich nicht ständig aufpasse, so ist es auch um mich geschehen: Igel und Marder lauern mir an Land

auf. Aber vor allem für Greifvögel, Reiher und Störche bin ich eine beliebte Mahlzeit.

Wenn wir uns in Natur begegnen würden, so würden wir beide uns wohl erschrecken. Aber keine Angst, ich bin nicht giftig, wie immer wieder einige Menschen meinen. Am besten, wir lassen uns gegenseitig in Ruhe.



Aufgaben

Lies den Text aufmerksam durch und bearbeite danach die folgenden Arbeitsaufträge.

1. Beschreibe kurz den Lebensraum der Ringelnatter.

Feuchtgebiete aller Art: Feuchtwiesen, naturnahe Tümpel, Weiher, Wassergräben, Seeufer sowie langsam fließende Flüsse. Damit sich die Ringelnatter wohlfühlt, benötigt sie eine starke Ufervegetation aus Röhricht, Schilf und Gräser.

2. Welche Feinde hat diese Schlange?

Igel, Marder, Greifvögel, Reiher und Störche.

Zusätzlich sind Laufkäfer, Ratten, Dachse und Wiesel insbesondere für Jungtiere und Alttiere im Winterschlaf gefährlich. Zur Abwehr von Feinden kann die Ringelnatter laut zischen. Kommt ein Feind zu nahe, stellt sie sich tot. Wird sie ergriffen, so verspritzt sie eine übelriechende Flüssigkeit.

3. Beschreibe die Art und Weise, wie die Ringelnatter Jagd macht.

Die Ringelnatter versucht die Beute zu greifen und festzuhalten.

Sie schluckt das Beutetier ganz und noch lebend.